

# MEDEM

Consultorio médico en tu empresa

Octubre 2024 | ¿Qué tema te gustaría conocer?

## Cáncer de mama

[Leer más >>](#)



## Cáncer de cuello uterino

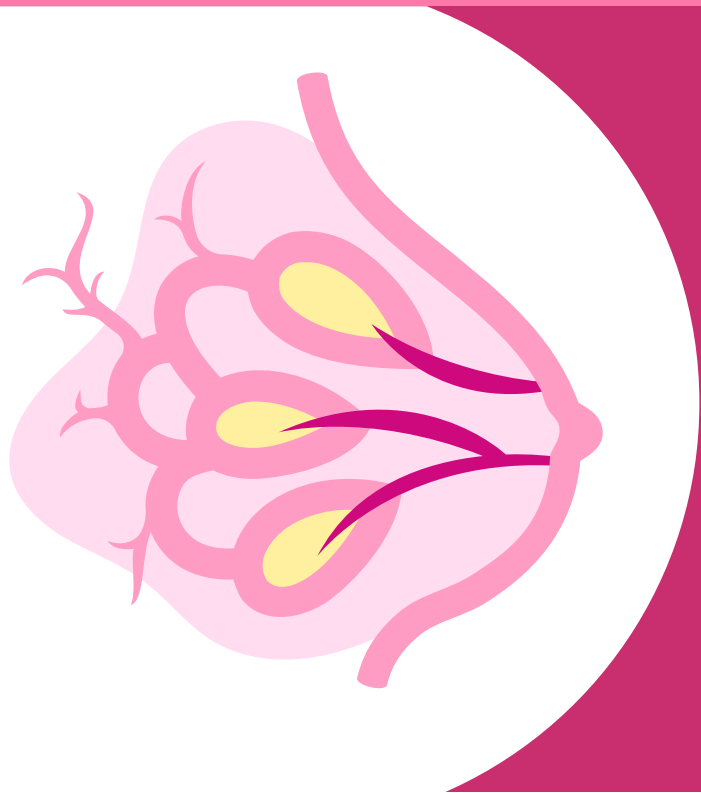
[Leer más >>](#)



# Cáncer de mama






El cáncer de mama es una enfermedad en la cual **las células de la mama se multiplican sin control**; es el tipo de **cáncer más agresivo** para las mujeres.



Las mamas constan **de tres partes principales.**

La mayoría de los cánceres de mama **comienzan en los conductos o en los lobulillos.**

-  **Los lobulillos** son las glándulas que producen leche.
-  **Los conductos** son los tubos que transportan la leche al pezón.
-  **El tejido conectivo** (formado por tejido fibroso y adiposo) sostiene y rodea todas las partes de la mama.

## Síntomas

- Un bulto nuevo en la mama o la axila (debajo del brazo)
- Cualquier cambio en el tamaño o la forma de la mama
- Aumento del grosor o hinchazón de una parte de la mama
- Enrojecimiento o descamación en la zona del pezón o la mama
- Secreción del pezón, que no sea leche, incluso de sangre
- Irritación o hundimientos en la piel de la mama
- Hundimiento del pezón o dolor en esa zona

## Factores de Riesgo

- Antecedentes familiares con cáncer
- Uso de anticonceptivos hormonales por más de 5 años
- No haber tenido hijos
- Tener 40 años o más
- Obesidad

## ¿Cómo hacer un diagnóstico?



Realizarse una autoexploración



Agendar una mastografía

## Pasos para realizar una autoexploración mamaria

1. Busca bultos o hundimientos en tus senos
2. Revisa que ambos senos estén al mismo nivel; hazlo con tus brazos abajo, luego con tus brazos levantados
3. Palpa en forma circular ambos senos con tus dedos
4. Repite los pasos anteriores, pero ahora acostada
5. Presiona el pezón para revisar que no salga líquido



19 de Octubre | **Día mundial contra el Cáncer de mama**

Para más información **acércate con tu médico In-plant.**

Bibliografía: Centros para el Control y la Prevención de Enfermedades, 'Cáncer de Mama'

# Cáncer de cuello uterino



Se presenta con más frecuencia en mujeres que son **mayores de 30 años de edad**. A nivel mundial, es la **segunda causa de muerte en mujeres**.

El diagnóstico precoz y la prevención lo han vuelto **uno de los tipos de cáncer más fáciles de prevenir**.

El Virus del Papiloma Humano (VPH) es **la causa principal del cáncer de cuello uterino**.

El VPH es un virus común que puede transmitirse de persona a persona **durante las relaciones sexuales**.



Generalmente, en su **fase inicial no produce signos ni síntomas**.

Pero ya en una **fase avanzada**, algunos posibles **signos y síntomas** incluyen:

- **Sangrado vaginal** tras mantener relaciones sexuales, entre una menstruación y otra, o después de la menopausia
- **Secreción vaginal líquida y sanguinolenta** que puede ser espesa y tener mal olor
- **Dolor pélvico** durante las relaciones sexuales



Las pruebas de detección y la vacuna contra el VPH **pueden ayudar a prevenir el cáncer de cuello uterino**.

Cuando el cáncer de cuello uterino se detecta en sus etapas iniciales, **sus posibilidades de tratamiento son muy altas**.

## Factores de riesgo



Tabaquismo



Mala alimentación



Infección por VPH



Edad de 25-64 años



Multiparidad



Infecciones de transmisión sexual



Inicio de vida sexual sin protección



No se han realizado la prueba del papanicolau



Múltiples parejas sexuales

Para más información **acércate con tu médico In-plant**.

Bibliografía: Centros para el Control y la Prevención de Enfermedades, 'Cáncer de Cuello Uterino'